

SAFETY WARNINGS

IMPORTANT SAFETY INFORMATION



Before you begin.
Read these instructions completely & carefully.



WARNING Risk of electrical shock. The electrical rating of these products are 100-277 Vac or 277-480Vac, the installer must determine they have the correct voltage at the luminaire before installation.



WARNING Risk of fire or electric shock. LED Commercial High Bay installation requires knowledge of luminaires electrical systems. If not qualified, do not attempt installation. Contact a qualified electrician.



WARNING Risk of damage. To prevent wiring damage or abrasion, do not expose wiring to edges of sheet metal or other sharp objects.



WARNING Risk of injury: Disconnect power installing the product or servicing it.

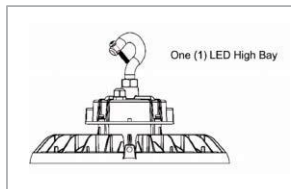


WARNING

Risk of injury: Wait until fixture has cooled down before installing or servicing the fixture.

Follow information on label & instructions regarding installation near combustible materials, insulation, and building materials & in Dry or Wet locations. Do not install in areas exposed to combustible vapors or gases. **This product must be installed by a person familiar with construction and operation of the product and the hazards involved, in accordance with the applicable installation. Be sure to ground product to avoid potential electrical shock or other potential hazard.** Use of accessory equipment not recommended by the manufacturer or installed inconsistent with instructions may cause an unsafe condition. Do not completely or partially block light emerging from product, as this could cause an unsafe condition. Do not allow other items to come into contact with the product, as this may cause an unsafe condition. **WARNING:** This product may contain chemicals known to the State of California to cause cancer, birth defects and/or other reproductive harm. Thoroughly wash your hands after installing, servicing, handling, cleaning, or otherwise touching this product. This device complies with FCC Part 15, Class A requirements for EMI/RFI.

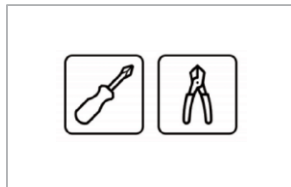
WHAT'S IN THE BOX



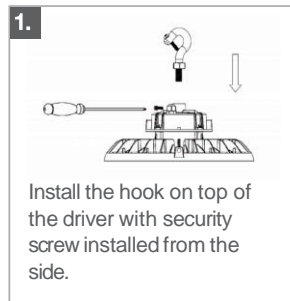
One (1) LED High Bay

INSTALLING LED HIGH BAY

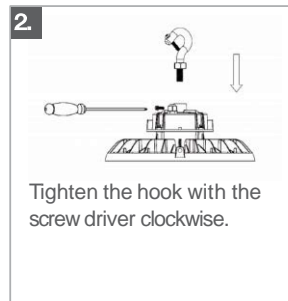
TOOLS NEEDED



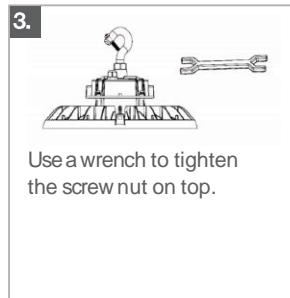
This LED High Bay requires very few tools for installation. A screwdriver and a pair of wire cutters will help to install the reflector and fasten the mounting hook.



1. Install the hook on top of the driver with security screw installed from the side.



2. Tighten the hook with the screw driver clockwise.

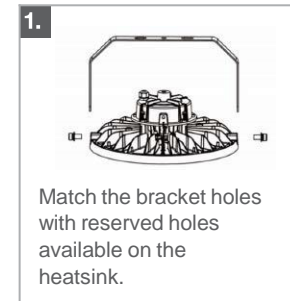


3. Use a wrench to tighten the screw nut on top.

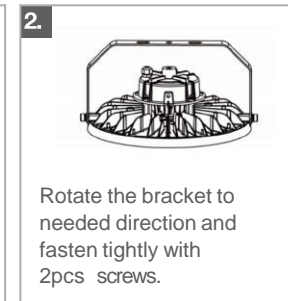


4. Find a proper place for hanging and fasten the safety screw and complete the wiring per following instruction.

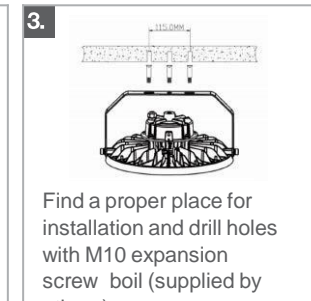
BRACKET INSTALLATION



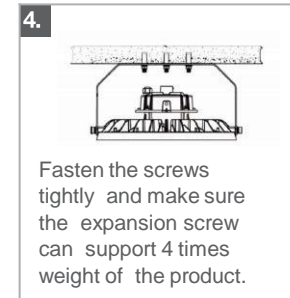
1. Match the bracket holes with reserved holes available on the heatsink.



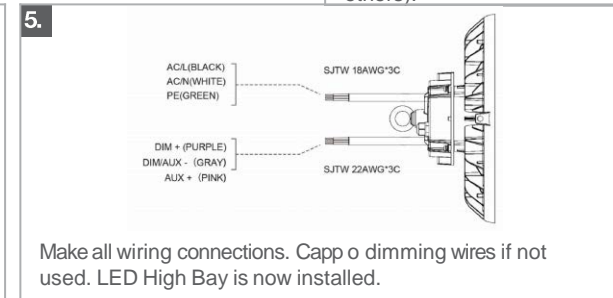
2. Rotate the bracket to needed direction and fasten tightly with 2pcs screws.



3. Find a proper place for installation and drill holes with M10 expansion screw bolt (supplied by others).



4. Fasten the screws tightly and make sure the expansion screw can support 4 times weight of the product.



5. Make all wiring connections. Cap off dimming wires if not used. LED High Bay is now installed.

AVERTISSEMENTS DE SÉCURITÉ

INFORMATIONS IMPORTANTES DE SÉCURITÉ



Avant de commencer.

Lire ces instructions complètement et avec attention.



AVERTISSEMENT

Risque d'électrocution. La puissance électrique de ces produits est de 100-277 Vac ou 277-480Vac, l'installateur doit déterminer qu'ils ont la tension correcte au luminaire avant l'installation.



AVERTISSEMENT

Risque d'incendie ou de choc électrique. L'installation de la lampe commerciale à LED pour plafonds hauts exige la connaissance des systèmes électriques des luminaires. L'installation ne sera pas effectuée par les personnes sans qualification. Contactez un electricien qualifié.



AVERTISSEMENT

Pour prévenir les dommages de câblage ou l'abrasion, ne pas exposer le câblage aux bordures de tôle ou aux autres objets tranchants.



AVERTISSEMENT

Débrancher l'alimentation avant d'installer ou réparer le produit.



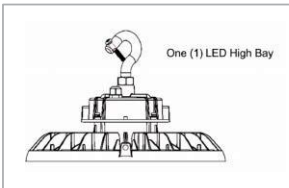
AVERTISSEMENT

Attendre le refroidissement du luminaire avant d'installer ou réparer le luminaire.

Suivre les informations sur l'étiquette et les instructions concernant l'installation à proximité des matériaux combustibles, d'isolation et de constructions, dans des endroits secs ou humides. Ne pas installer dans les zones exposées aux vapeurs ou aux gaz combustibles. Ce produit sera installé par une personne familiarisée avec la construction et le fonctionnement du produit et avec les risques potentiels, en conformité avec le code d'installation en vigueur. S'assurer de connecter le produit à la terre pour éviter le risque de choc électrique ou les autres dangers potentiels. L'utilisation des équipements accessoires qui ne sont pas recommandés par le fabricant ou installés de manière adéquate peut provoquer l'apparition des situations dangereuses. Ne pas bloquer complètement ou partiellement la lumière générée par le produit, parce que cela pourrait provoquer une situation dangereuse. Ne pas permettre aux autres articles d'entrer en contact avec le produit, parce que cela pourrait provoquer une situation dangereuse. AVERTISSEMENT: Ce produit peut contenir des substances chimiques connus dans l'État de la Californie pour causer le cancer, des malformations congénitales ou autres troubles de l'appareil reproducteur.

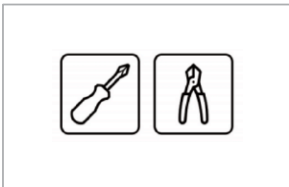
Bien se laver les mains après l'installation, réparation, manipulation, le nettoyage ou après avoir touché ce produit. Ce dispositif respecte les exigences de la réglementation FCC CFR Titre 47 Partie 15, Classe A pour EMI/RFI.

CONTENU DE LA BOÎTE



Une (1) lampe à LED pour plafonds hauts

OUTILS NÉCESSAIRES



L'installation de cette lampe à LED pour plafonds hauts exige peu d'outils. Un tournevis et un coupe-fil permettent d'installer le réflecteur et fixer le crochet de montage.

INSTALLATION DE LA LAMPE À LED POUR PLAFONDS HAUTS



1.

Installez le crochet sur le pilote avec la vis de sécurité installée sur le côté.



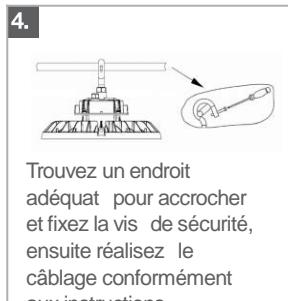
2.

Serrez le crochet avec le tournevis en sens horaire.



3.

Utilisez une clé pour serrer l'écrou en-dessus de la vis.



4.

Trouvez un endroit adéquat pour accrocher et fixez la vis de sécurité, ensuite réalisez le câblage conformément aux instructions.

INSTALLATION DU SUPPORT



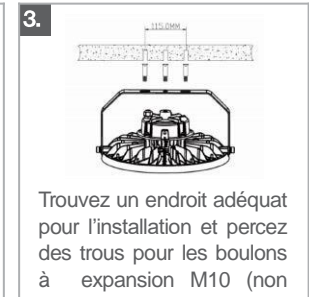
1.

Faites correspondre les trous du support avec les trous réservés disponibles sur le radiateur.



2.

Tournez le support dans le bon sens et serrez bien avec les 2 vis.



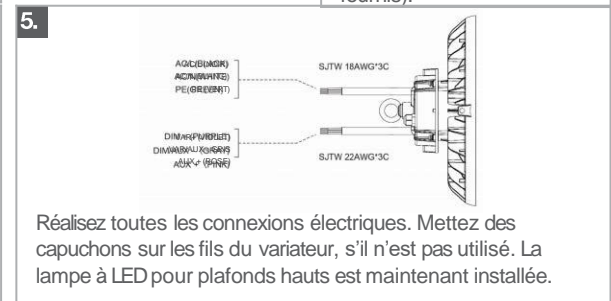
3.

Trouvez un endroit adéquat pour l'installation et percez des trous pour les boulons à expansion M10 (non fournis).



4.

Serrez bien les vis et assurez-vous que le boulon à expansion peut soutenir 4 fois le poids du produit.



5.

Réalisez toutes les connexions électriques. Mettez des capuchons sur les fils du variateur, s'il n'est pas utilisé. La lampe à LED pour plafonds hauts est maintenant installée.